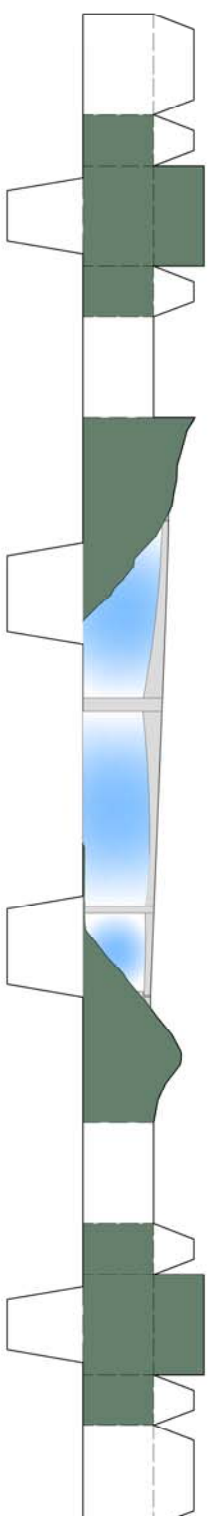


『夢』ダム ペーパークラフト

パートF

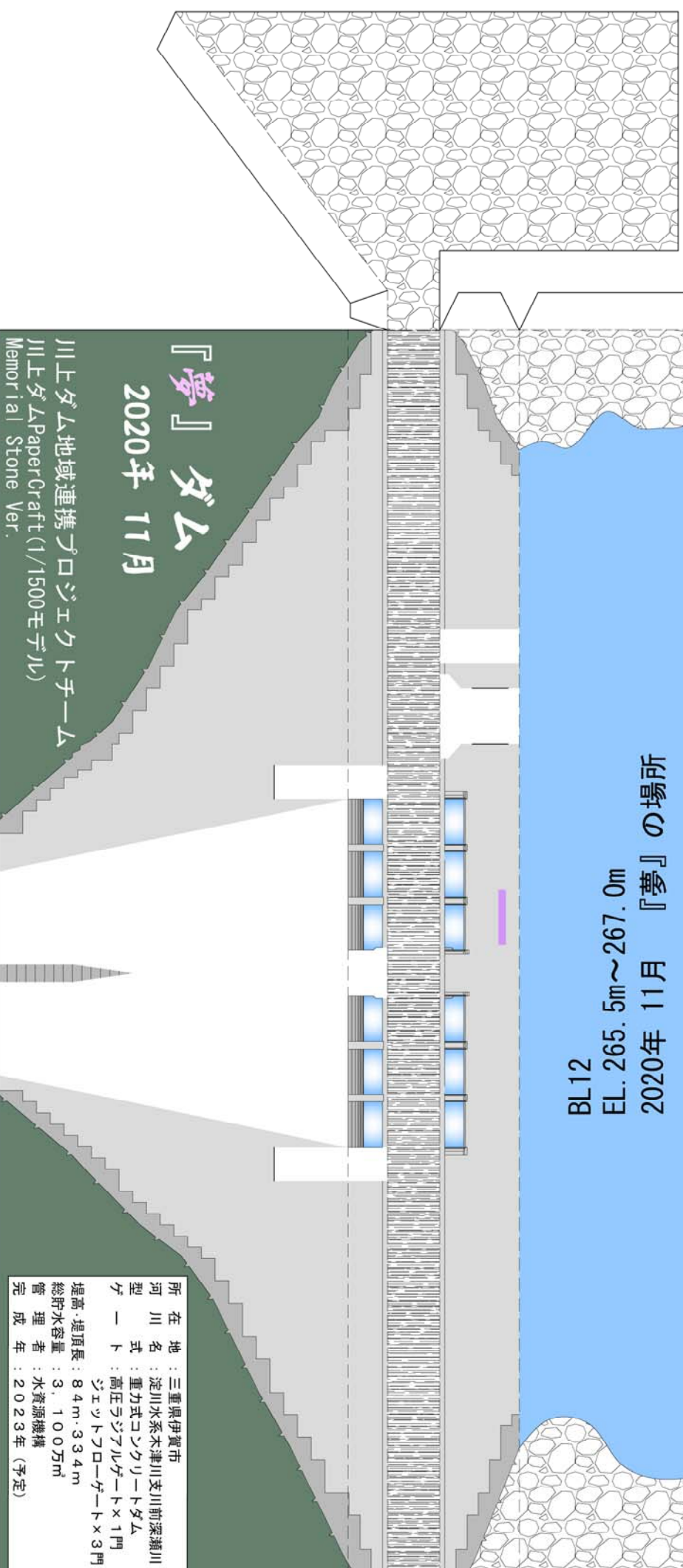


パートA

設計 (独) 水資源機構
川上ダム建設所
調査設計課

用意するもの
・はさみ
・カッター
・のり
・つまようじ

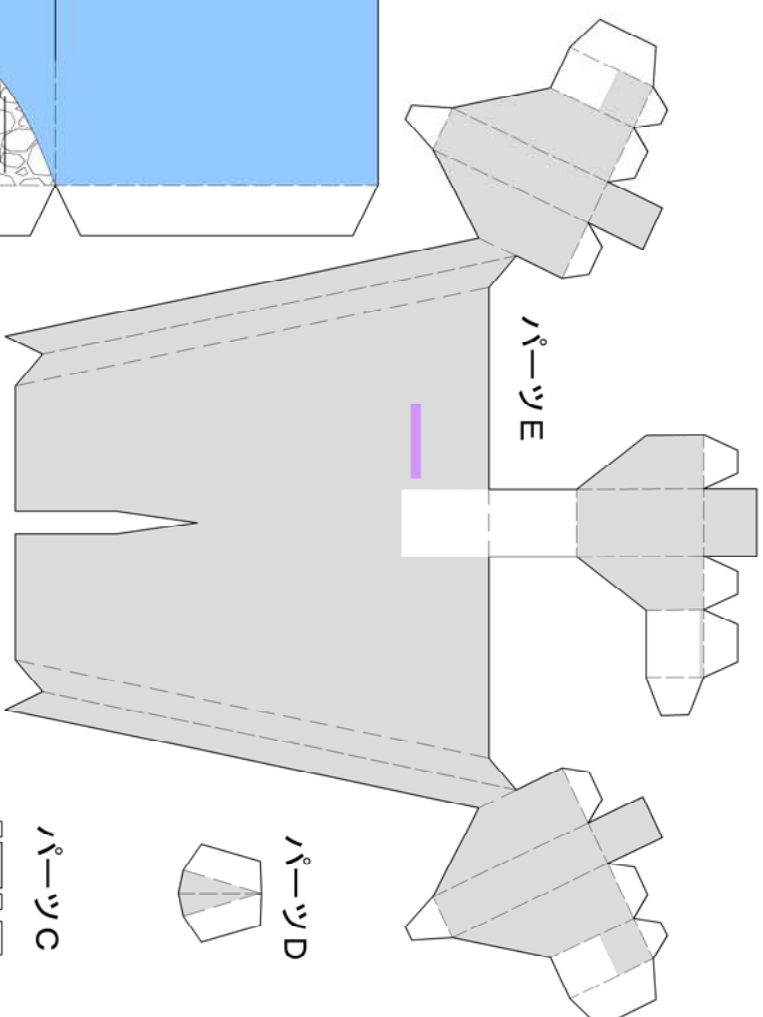
BL12
EL. 265.5m~267.0m
2020年11月 『夢』の場所



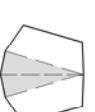
『夢』ダム
2020年11月
川上ダム地域連携プロジェクトチーム
川上ダムPaperCraft(1/1500モデル)
Memorial Stone Ver.

所在地：三重県伊賀市
淀川水系木津川支川前深瀬川
型式：重力式コンクリートダム
高圧ラジアルゲート×1門
ジェットフローゲート×3門
堤高・堤頂長：84m・334m
総貯水容量：3,100万m³
管理者：水資源機構
完成年：2023年(予定)

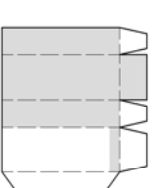
パートE



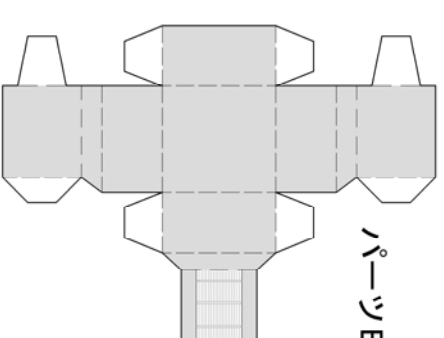
パートD



パートC



パートB



切り取り線
山折り線
谷折り線
のり付け面